



—
www.gfi.fr



Chiffre d'affaires 2013

—

Disclaimers

Cette présentation peut contenir des informations de nature prospective relatives à la situation financière, aux résultats, aux métiers, à la stratégie et aux projets du groupe Gfi Informatique. Ces informations constituent des objectifs et non des prévisions, elles ne constituent pas des garanties quant à la performance future de la société.

Les résultats effectifs peuvent être différents des objectifs en raison d'un certain nombre de risques et d'incertitudes, dont la plupart sont hors de notre contrôle, et notamment les risques décrits dans les documents qui sont ou seront déposés par le groupe Gfi Informatique auprès de l'Autorité des Marchés Financiers et également sur notre site

www.gfi.fr.



Performance 2013

Objectifs 2014

Conclusion

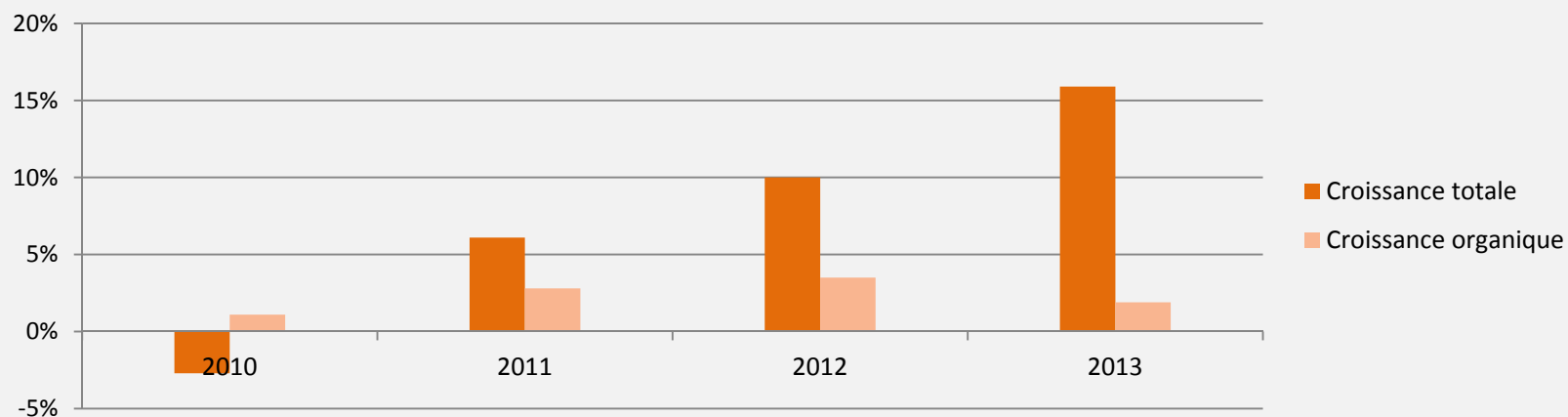
Maintien d'une dynamique robuste

	FY 2013	FY 2012	Variation	Var. org.	T4 2013	T4 2012	Variation	Var. org.
France	631,8	546,5	15,6%	1,8%	171,8	167,0	2,9%	0,5%
International	111,0	120,7	-8,2%	-6,1%	29,9	30,7	-2,3%	2,1%
<i>dont :</i>								
<i>Espagne</i>	63,2	67,4	-6,3%	-6,3%	17,5	17,0	3,3%	3,3%
<i>Portugal</i>	16,5	21,5	-23,4%	-12,9%	4,0	5,4	-25,6%	-1,8%
<i>Europe du Nord (Belux, Suisse)</i>	25,5	25,9	-1,7%	-1,6%	6,8	6,4	7,0%	6,9%
<i>Maroc</i>	5,8	5,9	-2,3%	-1,8%	1,6	1,9	-17,0%	-16,5%
Total	742,7	667,3	11,3%	0,4%	201,7	197,7	2,1%	0,7%

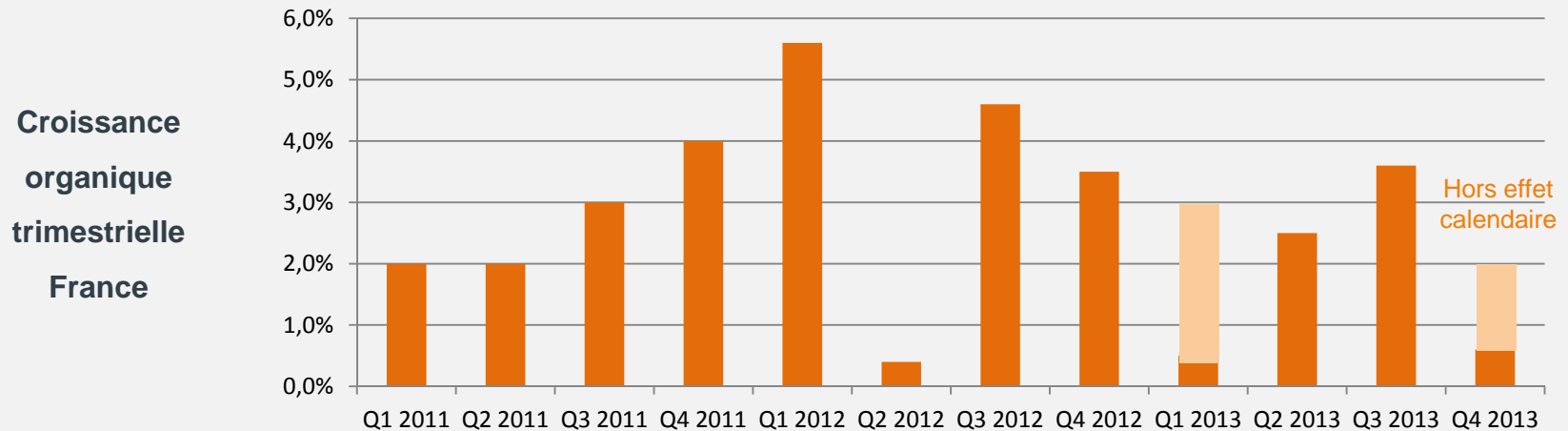
Une croissance en ligne avec le plan stratégique

Un mix maîtrisé de croissances organique et externe

	2010	2011	2012	2013
France				
Croissance totale	-2,7%	6,1%	10,0%	15,6%
Croissance organique	1,1%	2,8%	3,5%	1,8%
Variations de périmètre				
Acquisitions		Ares	Thales BUS Cognitis Géosphère Adix	Addstones AwakIT



France : une dynamique confirmée...



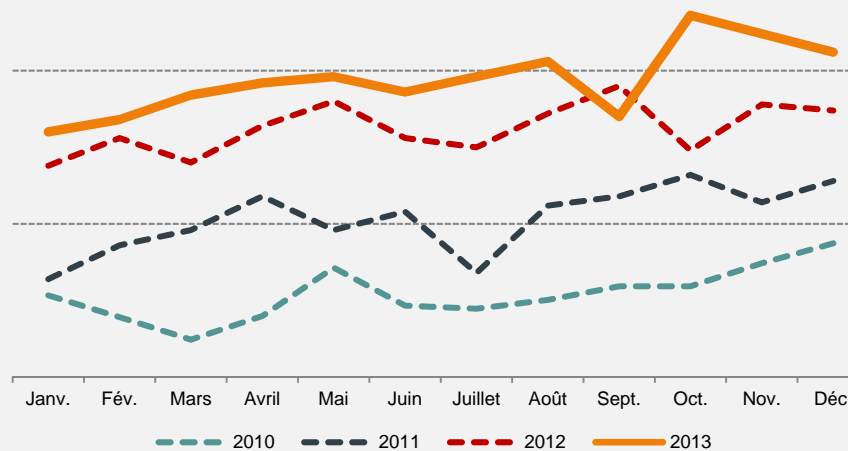
- Croissance organique de 0,5% au T4 2013 (env. 2,0% hors effet calendaire),
- La progression organique sur 12 mois ressort à 1,8% (env. 2,5% hors effet calendaire)
- Poursuite de la prise de parts de marché
- Acquisitions d'Addstones et Awak'IT

- 332 recrutements en France au T4, 1.187 sur 12 mois
- Un turnover à 12,56% en France au T4 et 12,75% en 2013
- Une croissance nette de l'effectif France de +117 collaborateurs au T4, +100 sur 12 mois

Mais des KPI toujours bien orientés...

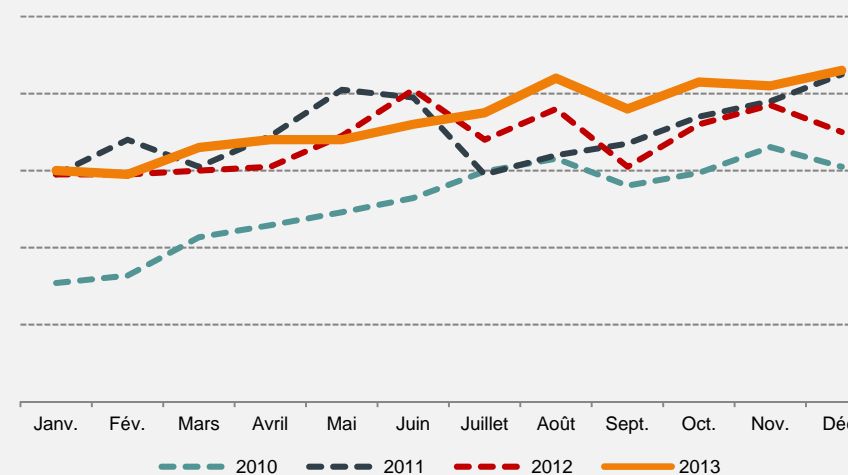
TJM : progression ininterrompue

- +19 €(hors SW) versus 2012
- Remontée de la chaine de valeur
- Amélioration du delivery

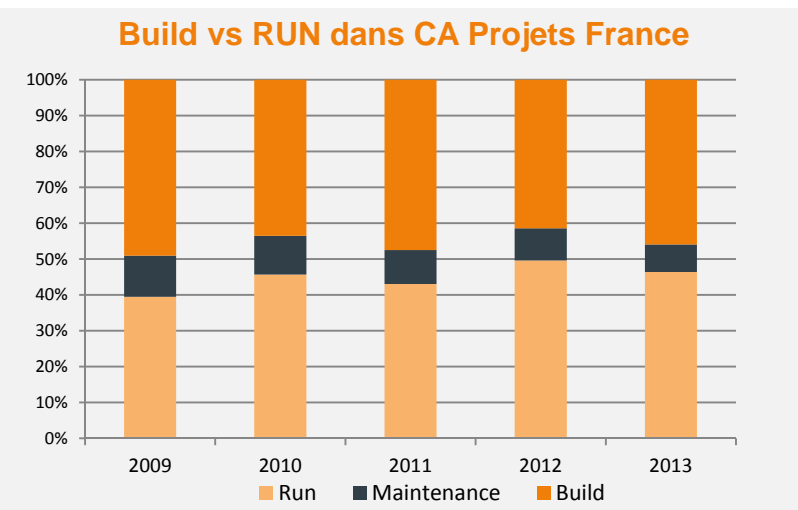
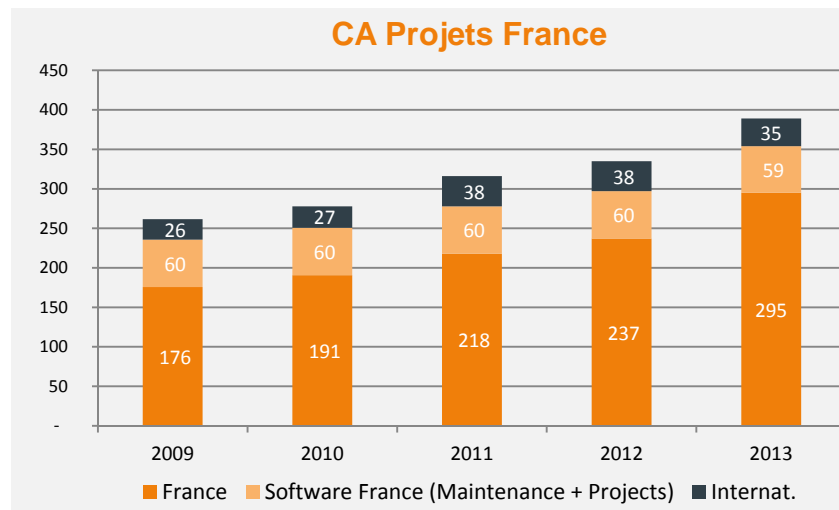
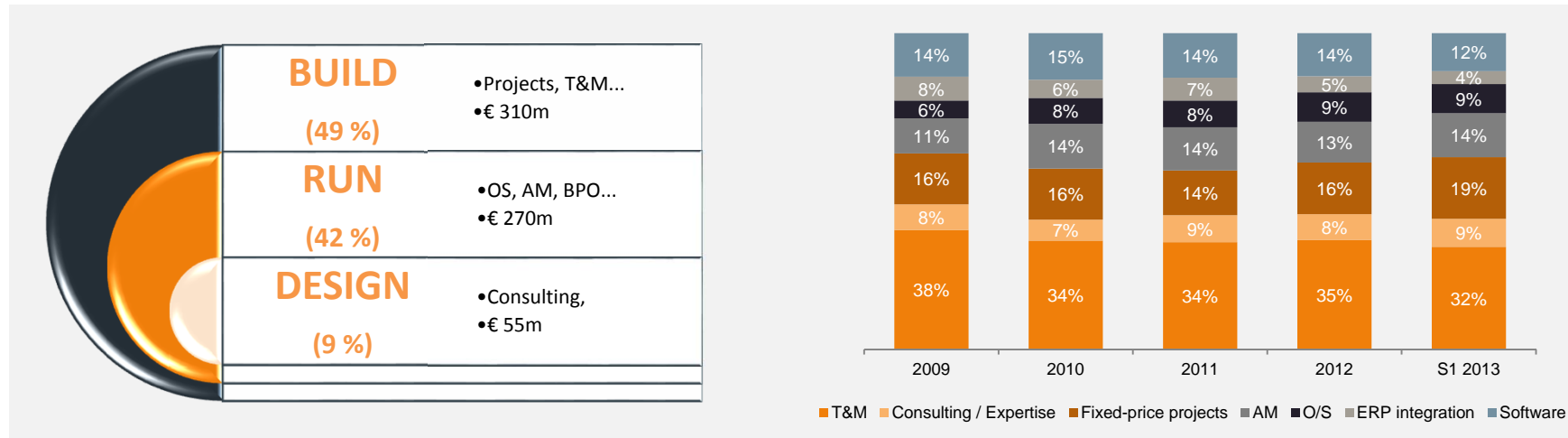


TACE : légère amélioration

- +0,4 bp versus 2012 YTD
- Contrôle strict de l'activité face à une visibilité encore faible
- Accroissement du récurrent



Fruits d'une transformation maîtrisée...



Performance 2013 **Et accélérée**

- **Spécialiste de la BFI**
- **140 personnes**
- **CA 13 M€**
- **OM >> moyenne Groupe**

Objectif Gfi : prendre des parts de marché sur un segment en voie d'industrialisation



- **Spécialiste du Digital**
- **45 personnes**
- **CA 6 M€**
- **OM >> moyenne Groupe**

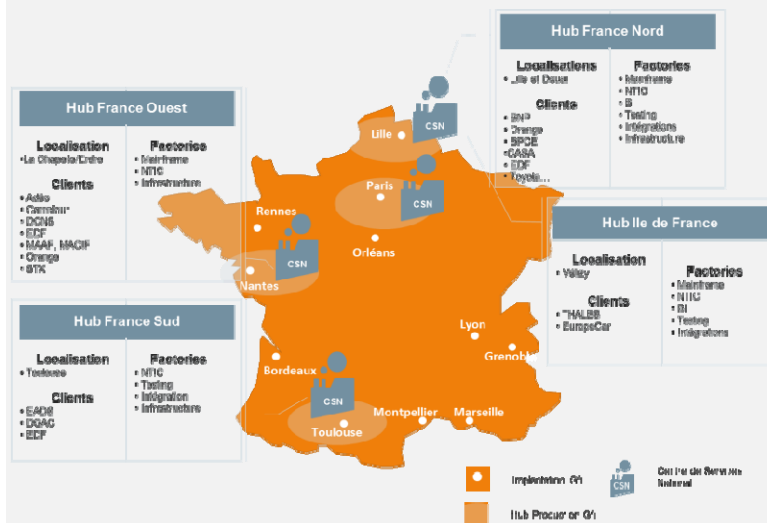
Objectif Gfi : compléter son portefeuille de compétences sur un marché en forte croissance



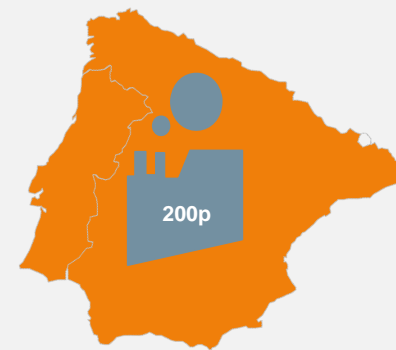
Un dispositif industriel renforcé

- ❑ 1,100 personnes dans nos centres de services en France (+63,9% en 3 ans)
- ❑ 350 personnes dans nos centres nearshore. Ouverture du Portugal en 2013.
- ❑ Premières opérations significatives dans pipe pour dispositif Gfi Front / Acteur Offshore Back

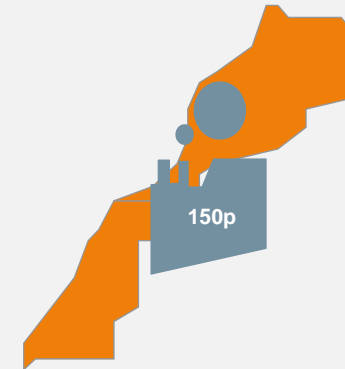
Plate-forme de delivery ... France



...Péninsule ibérique ...



...et Maroc



International : retour de la croissance

Europe du Sud (11% du CA) – Marché moins tendu et comparaison plus favorable :

- Croissance en Espagne (+ 3% au T4) et stabilisation du Portugal (-1,8% au T4)
- TACE et TJM stables au T4
- Carnet de commandes robuste en fin d'année

Autres zones (4% du CA) – Trajectoires contrastées :

- Europe du Nord (3% du CA) – Retour de la croissance au T4 (+ 6,9%) malgré un environnement volatile
- Maroc (1% du CA) – Marché local plus difficile, expansion sur les autres pays de l'Afrique francophone

Performance 2013

Confirmation des objectifs 2013

Activité

- Croissance organique en France
- Redressement progressif de la trajectoire à l'international

Marge opérationnelle

- Progression de la marge opérationnelle
- Amélioration de la profitabilité notamment en France

Croissance externe

- Le groupe reste par ailleurs attentif à toute opportunité de croissance externe qui pourrait se présenter



Performance 2013

• **Objectifs 2014**

Conclusion

France : dynamique de croissance maintenue

Un pipe satisfaisant fin T4

- B-to-b 12 mois glissant : 1,15
- Pipe pondéré : 291 M€ (+ 44% y-o-y)
- Bookings cumulés : 724 M€ (+ 21% y-o-y)
- Backlog 2013 : 288 M€ (+ 16% y-o-y)

Projets gagnés

- Industrialisation : CA SA, SG...
- Outsourcing : BNP, Yves Rocher, Thales Alenia Space...
- Ecommerce : Yves Rocher, Conforama, Thales...

Activité

- ❑ Des prises de parts de marché dans les grands comptes, en capitalisant sur nos positions dans le TOP 5 des fournisseurs
- ❑ Une industrialisation support de notre stratégie de croissance
- ❑ L'Outsourcing, le Cloud et le Digital comme vecteurs de montée dans la chaîne de valeur

Une prise de parts de marché à poursuivre

❑ Evolution 2009/2012 dans les classements PAC

Segments / Secteurs	Etat 09-12 (PDM)
Logiciels Applicatifs	Stable
ES	Stable
AS	++
IS	Stable
AM	+
Public	-
Finance	+
Distribution / Services	Stable
EUC	+
TEM	+
IAT	Stable

International : la trajectoire se redresse

□ Des opportunités à saisir :

- Dans l'outsourcing, en réponse au marché local :
 - ❖ Euskatel/Espagne : Négociation exclusive d'un contrat de plus de 50 M€ sur 7 ans
 - ❖ D'autres opportunités en cours
- En continuité de notre positionnement sur des grands comptes :
 - ❖ BNP Paribas, Orange, Thales, GDF Suez,...
- En développant nos centres de services nearshore en Espagne et au Portugal
- En positionnant nos Global Practices : Testing, Outsourcing, BI, Cloud et Digital sur ces marchés

Objectifs 2014

Vers une nouvelle année de croissance des résultats

Des investissements payants

En 2014, Gfi bénéficiera du ROI dans ses offres clés (Infogérance, Outsourcing, Cloud, Digital...) conforté par la signature de premières opérations majeures en 2013 et un pipe solide

Activité

- Maintien de la croissance organique en France (offres clés, leviers des acquisitions...)
- Redressement progressif à l'international (base de comparaison, industrialisation...)

Profitabilité

- Progression de la marge opérationnelle du Groupe, en valeur et en % (trajectoires TJM et TACE, levier des acquisitions, calendrier...)



Performance 2013

Objectifs 2014

● Conclusion

Un repositionnement réussi, des ambitions intactes

□ Un repositionnement réussi

- Les investissements autour du tryptique stratégique Proximité – Industrialisation – Innovation continuent de payer
- Les initiatives autour de l'Innovation et de l'Outsourcing s'accélèrent nourrissant une nouvelle phase de croissance
- Le Digital et le Cloud sont au cœur de notre démarche d'innovation
- Des opérations majeures embarquées pour 2014
- Un pipe confortant notre stratégie

□ Des ambitions moyen terme inchangées

- 1er acteur régional des services et solutions à valeur ajoutée
- Un chiffre d'affaires supérieur à 1 Md€, grâce à une croissance organique robuste et une stratégie d'acquisitions ciblées
- Une marge opérationnelle comprise entre 7% et 8%





—
www.gfi.fr