



LE CONTEXTE

Le **contrôle des accès** et la **maîtrise des flux humains** sont essentiels à la préservation de la **sécurité** dans les lieux publics ou privés.

Les contraintes de sécurité diffèrent en fonction des niveaux de risque, de la topographie des lieux, ainsi que des moyens utilisés : obstacles à piloter, vidéo-surveillance, mécanismes d'authentification, etc...

La **réduction des risques** de vols, d'agression, de détérioration et d'atteinte à la propriété intellectuelle, évite d'avoir à en payer les conséquences (qui peuvent être très importantes) et permettent **d'optimiser les coûts d'assurance**.

L'OFFRE GFI

Gfi Security Services allie toute la complétude, la souplesse, l'adaptabilité et l'évolutivité nécessaires à l'efficacité du **contrôle d'accès**.

Quel que soit le niveau de sécurité souhaité, **Gfi Security Services** est à même de gérer tous types d'accès physiques.

La solution embarque un **ensemble d'automatismes** hautement personnalisables, qui permettent l'adaptation précise aux diverses configurations et contraintes.

> Les points forts :

- Gestion des accédants, des visiteurs
- Gestion des compétences
- Définition et supervision des alarmes
- Gestion anti-pass et anti-time back
- Comptages des individus sur zone
- Personnalisation graphique des badges
- Intégration de la vidéosurveillance
- Interfaçage avec les solutions de Gestion des Temps Gfi

Contrôle des accès

Vidéosurveillance **INTRUSION**

IDENTIFICATION Biométrie

Multi-sites Automatismes

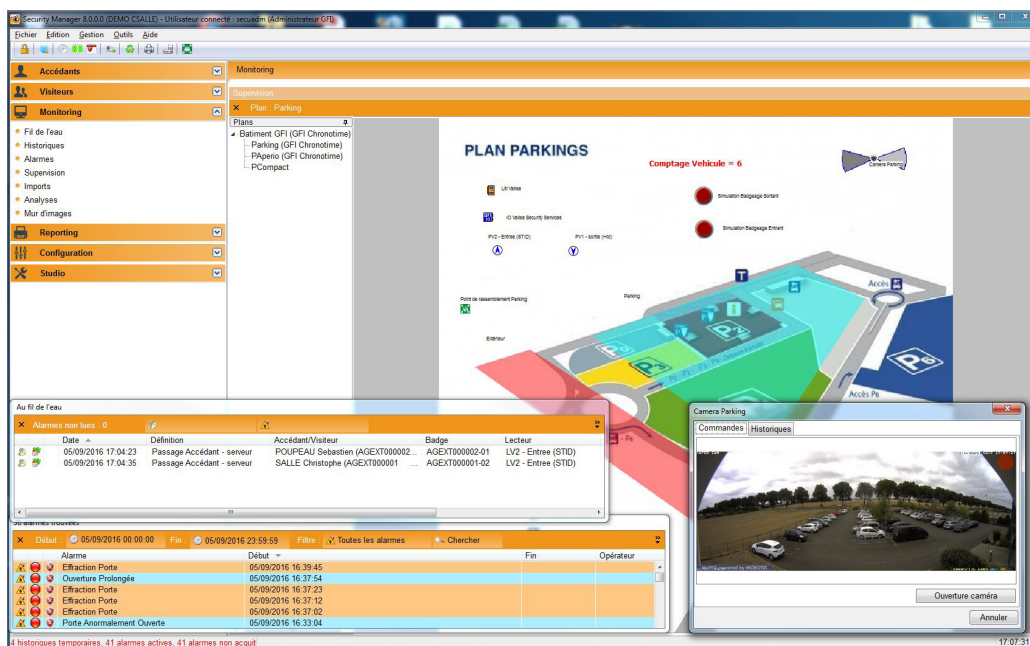
CRYPTAGE



Gfi Security Services

LES FONCTIONNALITÉS

- **Population**
 - > Gestion des accédants
 - > Gestion des compétences
 - > Gestion des visiteurs et des visites associées
- **Badges**
 - > Personnalisation graphique
 - > Enrôlement et encodage
 - > Gestion de «liste noire»
 - > Gestion des codes pins
- **Automatismes**
 - > Déclenchement d'évènements à heure fixe (chauffage, éclairage,...)
 - > Armement et désarmement d'une centrale intrusion lors d'un badgeage d'accès
- **Contrôle**
 - > Définition et supervision interactive des alarmes
 - > Gestion des anti-pass et anti-time back
 - > Positionnement d'individus en zones, comptages sur zones (min/max)
 - > Gestion de l'accès libre, gestion de sas, gestion d'ascenseurs
 - > Exploitation des historiques
- **Intégration partenaires**
 - > Technologie sans fil Apério (ASSA ABLOY)
 - > Vidéo-surveillance MOBOTIX
- **Technologies**
 - > Utilisation de toutes les technologies du marché (entre autre 13.56Mhz Mifare, Mifare Desfire et EV1, 125Khz HID et et Marin, UHF, Biométrie)



Gfi Security Services

PARMI NOS RÉFÉRENCES

